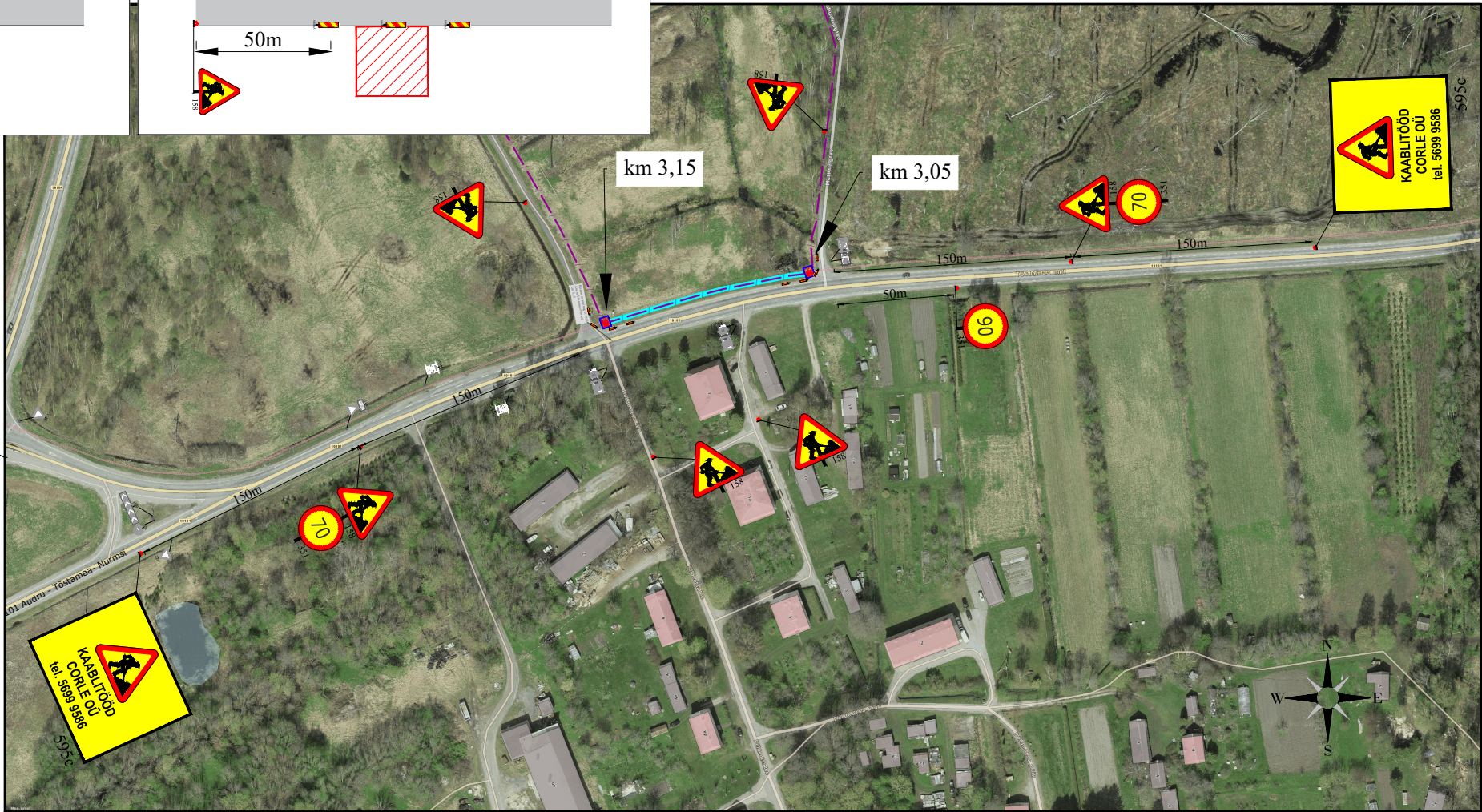
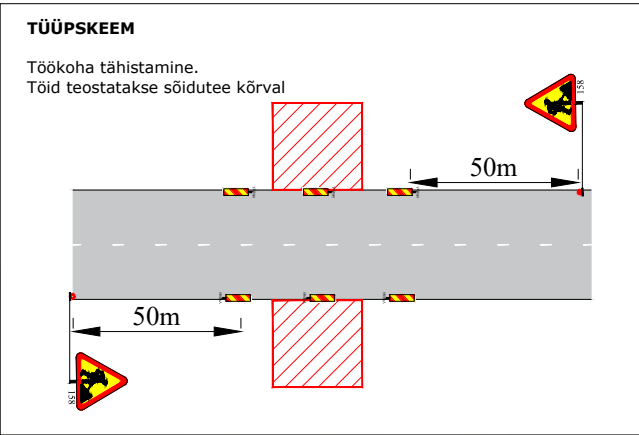
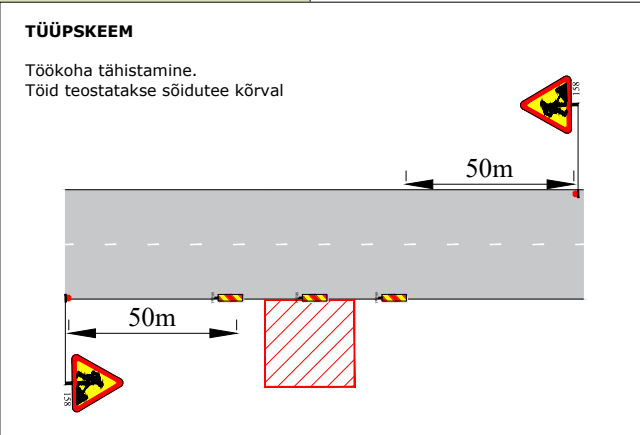
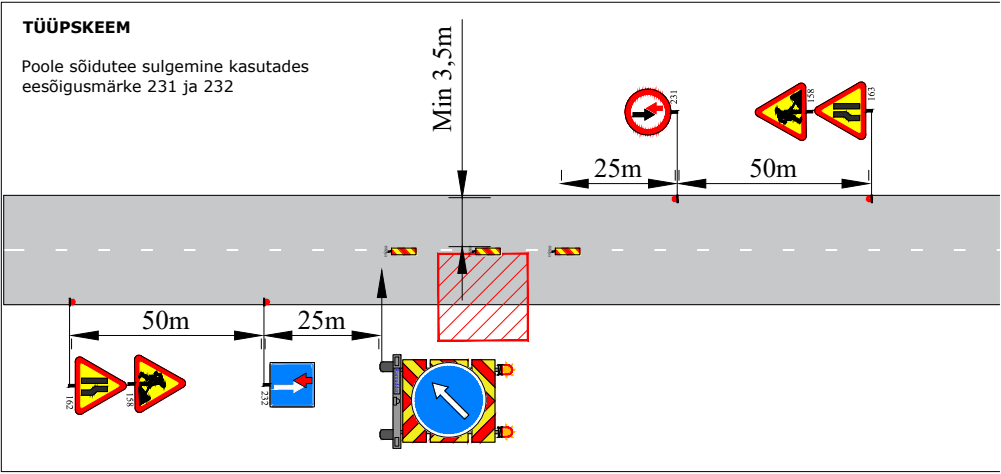
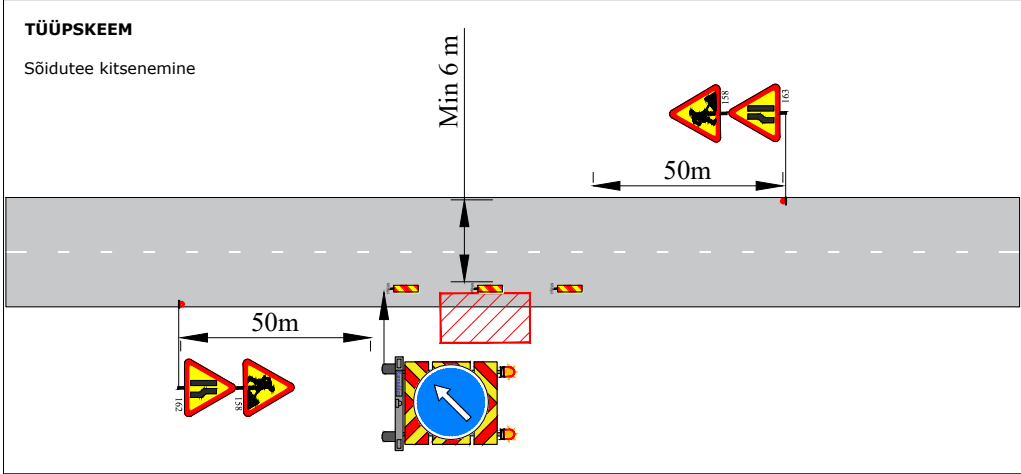



KOOSKÖLASTATUD:
Transpordiameti lääne teehoiu üksus
Alard Tallo - Pärnu- ja Viljandimaa liikluskorraldaja
11.04.2022.a
Tingimused:
1. Liikluse korraldamisel objektil juhinduda määrusest „Nõuded ajutisele liikluskorraldusele“ nr 43 ja juhendist „Riigiteede ajutine liikluskorraldus“ MA 2018-009.
2. Teel ja teemaal töötaval sõidukil peab olema sisse lülitatud vähemalt üks nõuetele vastav ja igas suunas nähtav kollane vilkur või vilkurite kombinatsioon ja teel töötav inimene peab kandma standardi EVS-EN ISO 20471 kohast märgurietust.
3. Sõiduteel väljaspool tööruumi ei tohi parkida töödega seotud sõidukeid ja mehhanisme ega ladustada materjale.
4. Ajutised liiklusemärgid paigaldada vähemalt 0.6 m kõrgusele sõidutee pinnast.
5. Vähemalt 24 tundi enne tööde alustamist või liikluskorralduse muutmist teavitada liiklusjuhtimiskeskust e-post tmc@transpordiamet.ee või Transpordiametit Tark Tee liikluspiirangute iseteeninduskeskkonnas, millele pääseb ligi Transpordiameti e-teeninduse kaudu.



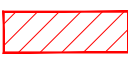


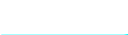








Ramudden
WORK ZONE SAFETY
Ramudden OÜ, Reg. kood 12969700
Artelli 16/18, Tallinn.
Telefon: +372 622 9530 E-post: info@ramudden.ee

Tellija	Corle OÜ, Oleg Juskov, 5699 9586
Cad proj.	M.Velt, Tel: +372 58 700 100
Kontrollis:	M. Küla, Tel: +372 525 9728 Tegevusluba nr ELK000084

Projekti nimetus: Passiivse elektroonilise sidejuurdepääsuvõrgu rajamine Pärnumaal	Kuupäev 04.04.2022
Objekti asukoht: Riigitee nr 19101 Audru - Tõstamaa - Nurmsi (km 3,05 - 3,15), Põldeotsa küla, Pärnu linn, Pärnu maakond	Töö nr. MV220325-1
Joonise nimetus: Ajutine liikluskorraldus	Joonise nr. 2
Märkused: * AKÖL: 1876 autot ööpäevas, sõiduaautosid 96% * Üldskeemi tööde puhul kasutada skeemil olevaid tüüpskeeme vastavalt vajadusele ja tekkivale olukorrale * Avatud kaevik piiratakse piirdeaiaiga	

TINGMÄRGID:

	Töötsoon
	Õhuliin
	Multitoru
	Paigaldus kinnisel meetodil
	Ajutine liiklusemärgi post
	Ol.oleva liiklusemärgi post

	Piirdeaed
	Ajutine liiklusemärk
	Ol.olev liiklusemärk
	Ajutine liiklusemärk vajadusel

Objekti asukoht:
Riigitee nr 19101 ja Muti ringtee ristumiskohas

